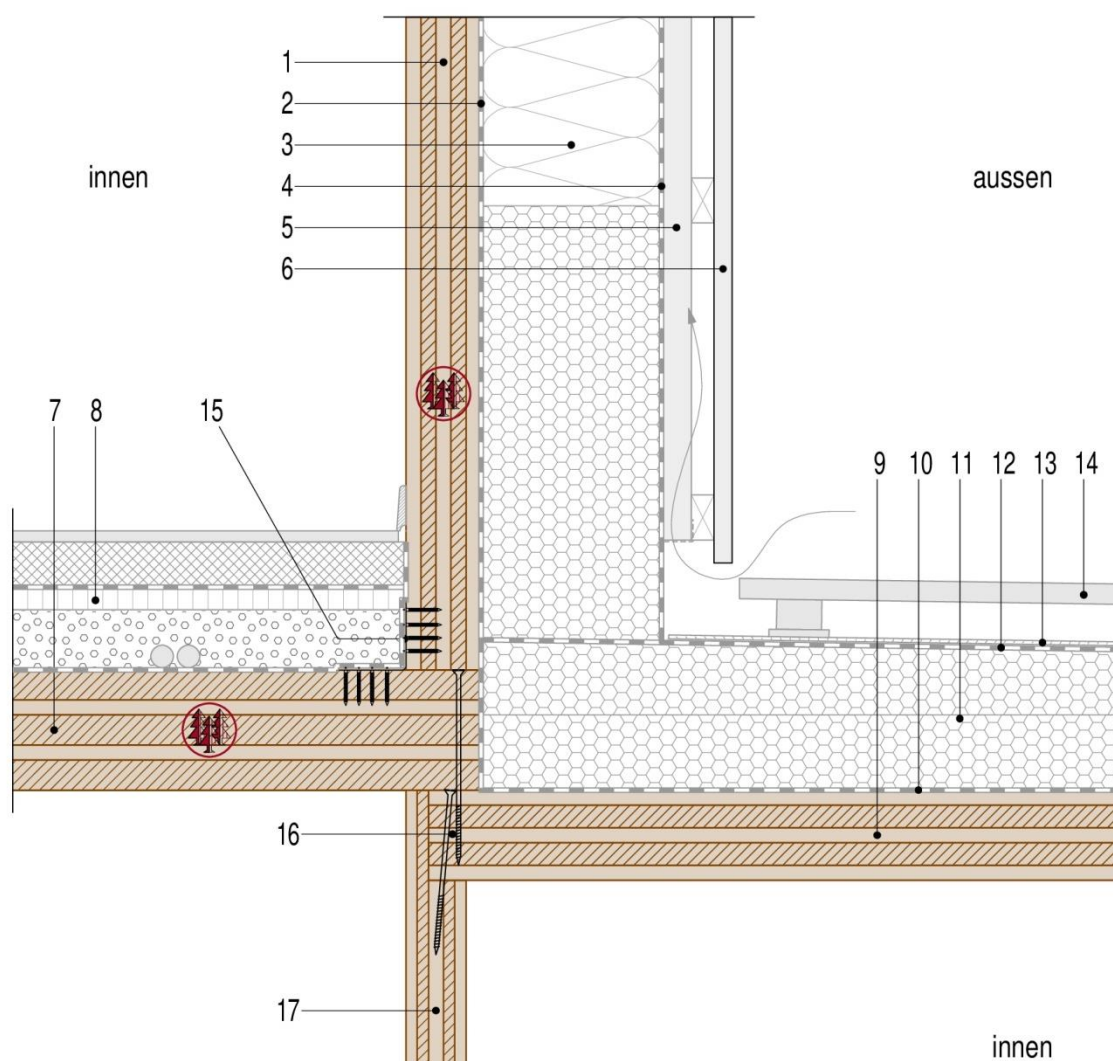


5.1 Detail Flachdach begehbar

Variante 1

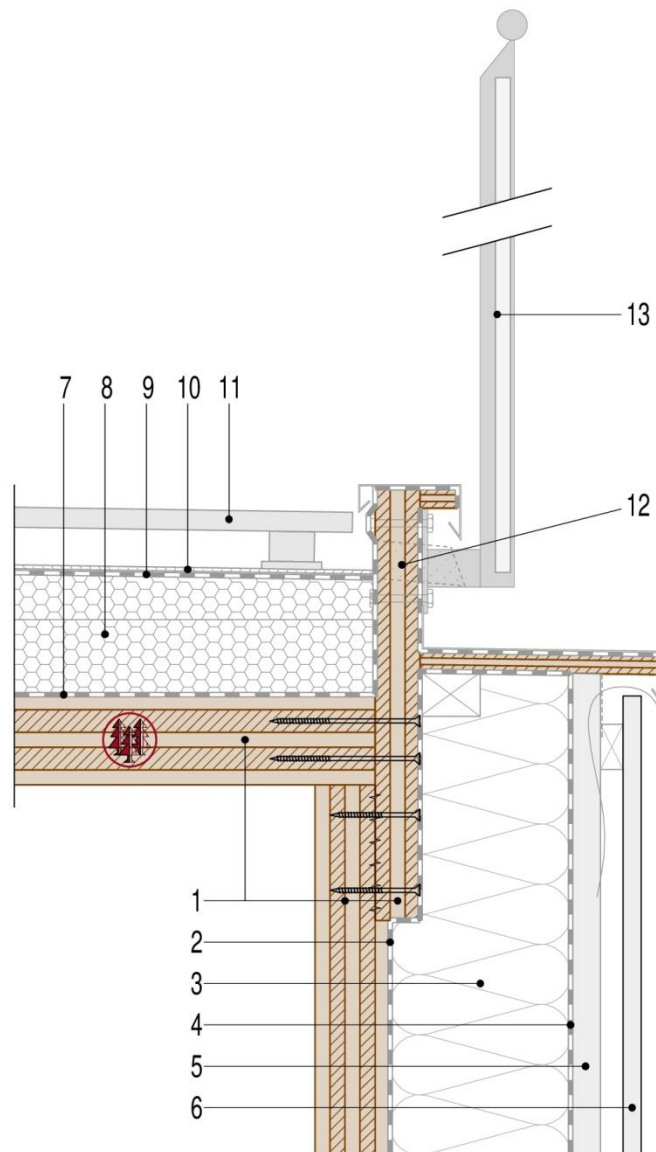


- | | |
|---|---|
| 1 Grossformatplatte GFP (gemäss Statik) | 10 bituminöse Bauzeitabdichtung |
| 2 Dampfbremse (evtl gemäss Bauphysik) | 11 Gefälldämmung |
| 3 Dämmung | 12 Abdichtung Bitumenbahnen |
| 4 Wassersperrfolie | 13 Schutzschicht |
| 5 Hinterlüftung, Konterlatten | 14 Terrassenrost |
| 6 Holzfassade (siehe Profile auf www.schilliger.ch) | 15 Winkel und Verankerung (gemäss Statik) |
| 7 Grossformatplatte GFP (gemäss Statik) | 16 Verbindungsmittel Konstruktion |
| 8 Bodenaufbau | 17 Grossformatplatte GFP (gemäss Statik) |
| 9 Grossformatplatte GFP (gemäss Statik) | |

Dieses Detail kann bei ein- oder mehrgeschossigen Holzbauten angewendet werden. Es dient als Hilfe und ersetzt kein Baukonzept. Je nach Statik-, Bauphysik- und Brandschutzanforderungen muss das Detail angepasst werden. Varianten mit verschiedenen Produkten sind möglich. Bei Fragen steht Ihnen unser technisches Büro gerne zur Verfügung.

5.1 Detail Flachdach begehbar

Variante 2



- | | |
|---|----------------------------|
| 1 Grossformatplatte GFP (gemäss Statik) | 8 Gefälldämmung |
| 2 Dampfbremse (evtl gemäss Bauphysik) | 9 Abdichtung Bitumenbahnen |
| 3 Dämmung | 10 Schutzschicht |
| 4 Wassersperffolie | 11 Terrassenrost |
| 5 Hinterlüftung, Konterlatten | 12 Wasserablauf |
| 6 Holzfassade (siehe Profile auf www.schilliger.ch) | 13 Geländer |
| 7 bituminöse Bauzeitabdichtung | |

Dieses Detail kann bei ein- oder mehrgeschossigen Holzbauten angewendet werden. Es dient als Hilfe und ersetzt kein Baukonzept. Je nach Statik-, Bauphysik- und Brandschutzanforderungen muss das Detail angepasst werden.

Varianten mit verschiedenen Produkten sind möglich. Bei Fragen steht Ihnen unser technisches Büro gerne zur Verfügung.