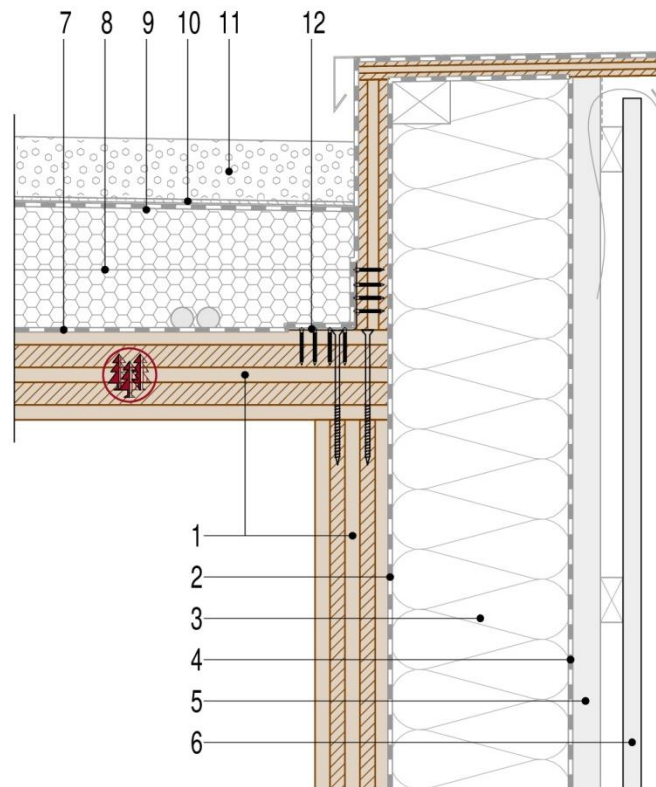


5.2 Detail Flachdach nicht begehbar

Variante 1

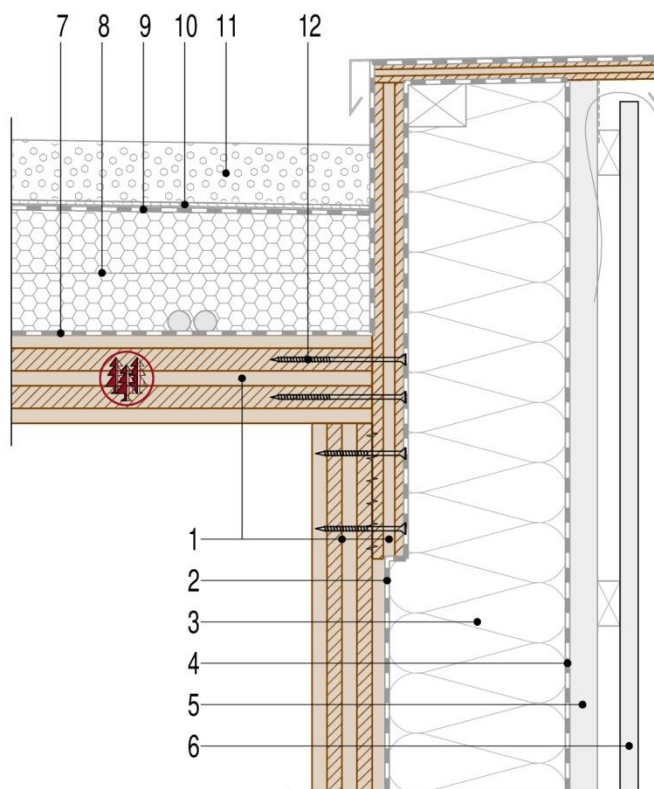


- | | |
|---|---|
| 1 Grossformatplatte GFP (gemäss Statik) | 7 bituminöse Bauzeitabdichtung |
| 2 Dampfbremse (evtl gemäss Bauphysik) | 8 Gefälldämmung |
| 3 Dämmung | 9 Abdichtung Bitumenbahnen |
| 4 Wassersperrfolie | 10 Schutzschicht |
| 5 Hinterlüftung, Konterlatten | 11 Substrat |
| 6 Holzfassade (siehe Profile auf www.schilliger.ch) | 12 Winkel und Verankerung (gemäss Statik) |

Dieses Detail kann bei ein- oder mehrgeschossigen Holzbauten angewendet werden. Es dient als Hilfe und ersetzt kein Baukonzept. Je nach Statik-, Bauphysik- und Brandschutzanforderungen muss das Detail angepasst werden. Varianten mit verschiedenen Produkten sind möglich. Bei Fragen steht Ihnen unser technisches Büro gerne zur Verfügung.

5.2 Detail Flachdach nicht begehbar

Variante 2



- | | |
|---|-----------------------------------|
| 1 Grossformatplatte GFP (gemäss Statik) | 7 bituminöse Bauzeitabdichtung |
| 2 Dampfbremse (evtl gemäss Bauphysik) | 8 Gefälldämmung |
| 3 Dämmung | 9 Abdichtung Bitumenbahnen |
| 4 Wassersperrfolie | 10 Schutzschicht |
| 5 Hinterlüftung, Konterlatten | 11 Substrat |
| 6 Holzfassade (siehe Profile auf www.schilliger.ch) | 12 Verbindungsmittel Konstruktion |

Dieses Detail kann bei ein- oder mehrgeschossigen Holzbauten angewendet werden. Es dient als Hilfe und ersetzt kein Baukonzept. Je nach Statik-, Bauphysik- und Brandschutzanforderungen muss das Detail angepasst werden. Varianten mit verschiedenen Produkten sind möglich. Bei Fragen steht Ihnen unser technisches Büro gerne zur Verfügung.