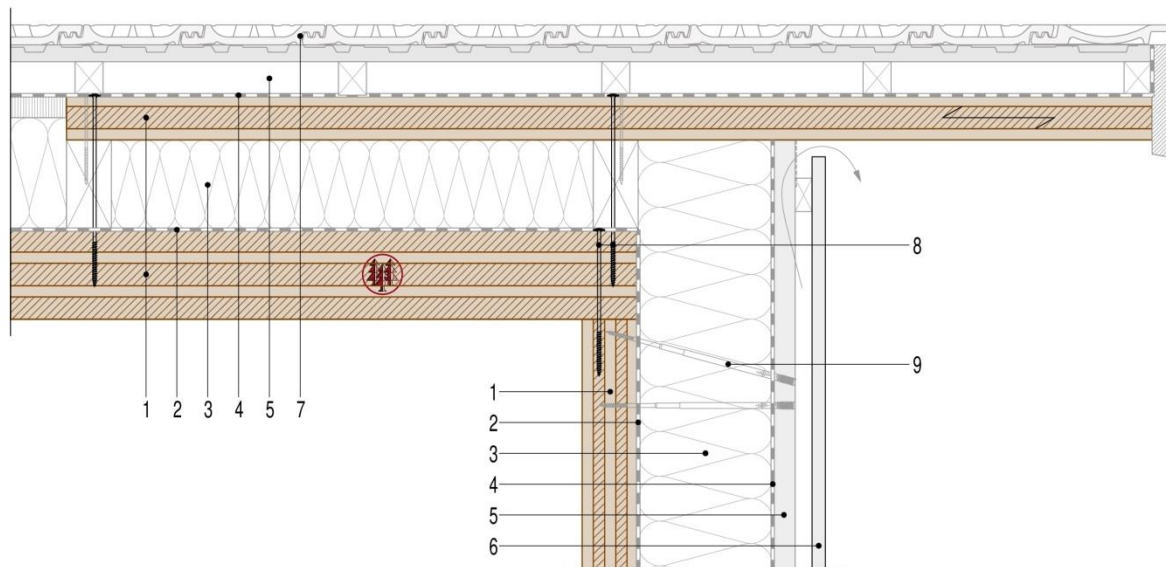


4.2 Détail débord de toiture en rive



- 1 Panneau PMC (selon statique)
- 2 Pare-vapeur (evtl selon physique du bâtiment)
- 3 Isolant
- 4 Pare-pluie
- 5 Lame d'air, lattage
- 6 Bardage extérieur (voir profils sur www.schilliger.fr)
- 7 Couverture
- 8 Vis d'assemblage
- 9 Assemblage (selon fiches techniques)

Ce détail peut être appliqué pour des bâtiments à un ou plusieurs étages. Il est une aide et ne remplace aucun concept constructif. Le détail doit être adapté en fonction des exigences statiques, de physique du bâtiment ou de sécurité incendie. Des variantes avec différents produits sont possibles. Pour toute question, notre bureau technique se tient à votre disposition.