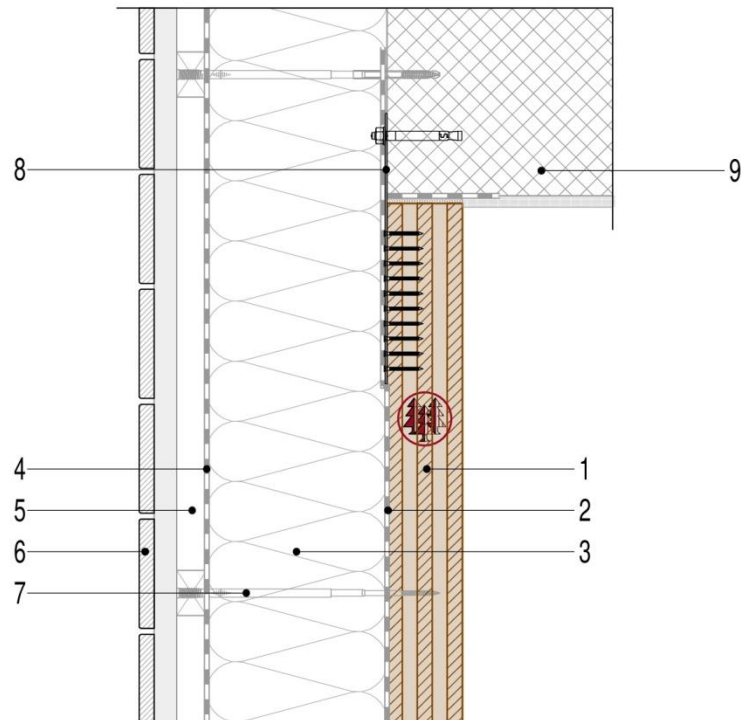


### 1.3 Detail Verankerung Wandanschluss



- 1 Grossformatplatte GFP (gemäss Statik)
- 2 Dampfbremse (evtl gemäss Bauphysik)
- 3 Dämmung
- 4 Wassersperrfolie
- 5 Hinterlüftung, Konterlatten

- 6 Holzfassade (siehe Profile auf [www.schilliger.ch](http://www.schilliger.ch))
- 7 Verbindung (gemäss technischen Merkblättern)
- 8 Lochblech und Betonverankerung (gemäss Statik)
- 9 Wandaufbau

Dieses Detail kann bei ein- oder mehrgeschossigen Holzbauten angewendet werden. Es dient als Hilfe und ersetzt kein Baukonzept. Je nach Statik-, Bauphysik- und Brandschutzanforderungen muss das Detail angepasst werden. Varianten mit verschiedenen Produkten sind möglich. Bei Fragen steht Ihnen unser technisches Büro gerne zur Verfügung.