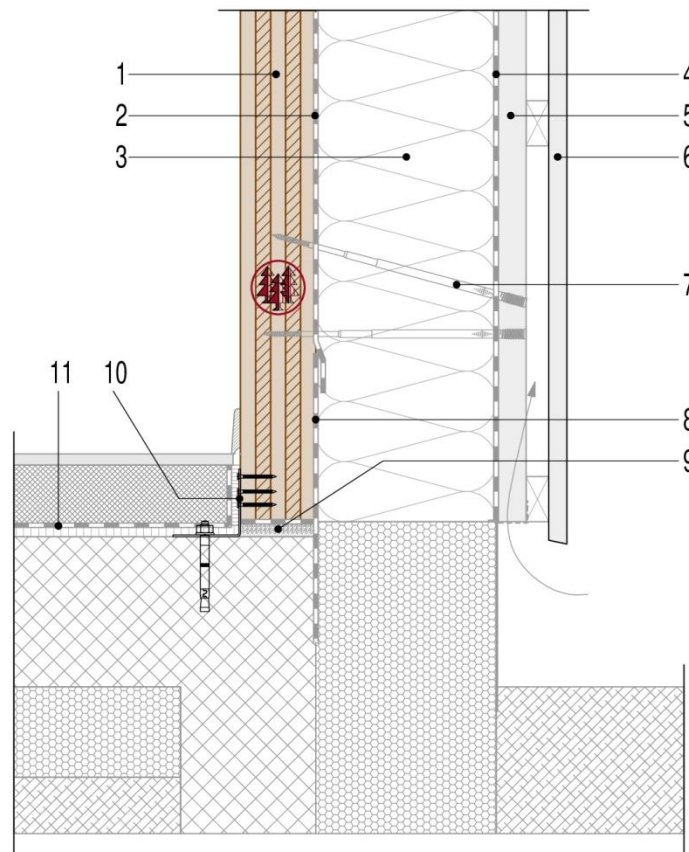


1.1 Detail Verankerung Aussenwand

Variante 1

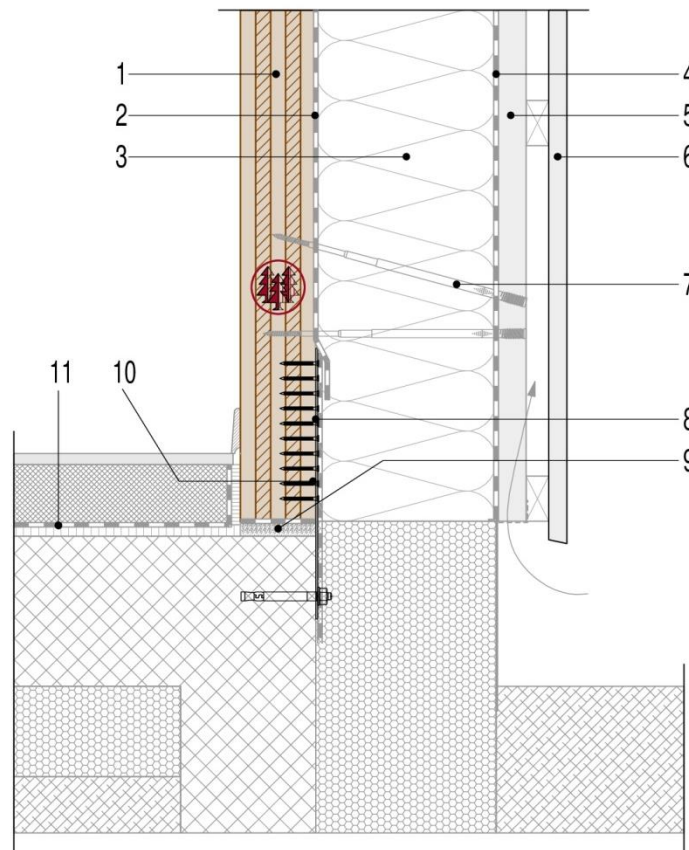


- | | |
|---|--|
| 1 Grossformatplatte GFP (gemäss Statik) | 7 Verbindung (gemäss technischen Merkblättern) |
| 2 Dampfbremse (evtl gemäss Bauphysik) | 8 Abdichtung |
| 3 Dämmung | 9 Sperrschicht, Mörtelbett |
| 4 Wassersperrfolie | 10 Winkel und Betonverankerung (gemäss Statik) |
| 5 Hinterlüftung, Konterlatten | 11 Bodenaufbau |
| 6 Holzfassade (siehe Profile auf www.schilliger.ch) | |

Dieses Detail kann bei ein- oder mehrgeschossigen Holzbauten angewendet werden. Es dient als Hilfe und ersetzt kein Baukonzept. Je nach Statik-, Bauphysik- und Brandschutzanforderungen muss das Detail angepasst werden. Varianten mit verschiedenen Produkten sind möglich. Bei Fragen steht Ihnen unser technisches Büro gerne zur Verfügung.

1.1 Detail Verankerung Aussenwand

Variante 2

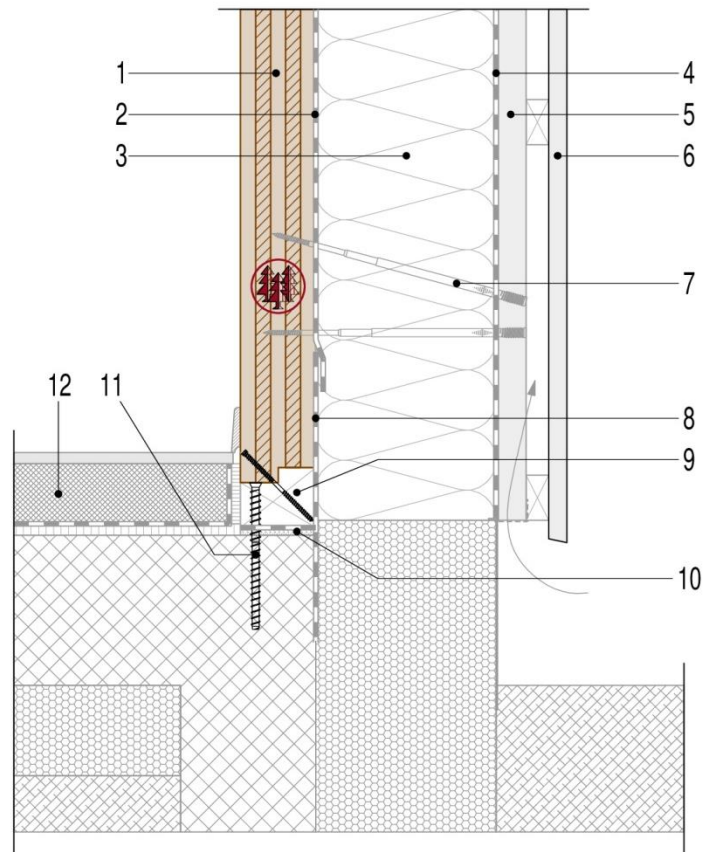


- | | |
|---|---|
| 1 Grossformatplatte GFP (gemäss Statik) | 7 Verbindung (gemäss technischen Merkblättern) |
| 2 Dampfbremse (evtl gemäss Bauphysik) | 8 Abdichtung |
| 3 Dämmung | 9 Sperrschicht, Mörtelbett |
| 4 Wassersperffolie | 10 Lochblech und Betonverankerung (gemäss Statik) |
| 5 Hinterlüftung, Konterlatten | 11 Bodenaufbau |
| 6 Holzfassade (siehe Profile auf www.schilliger.ch) | |

Dieses Detail kann bei ein- oder mehrgeschossigen Holzbauten angewendet werden. Es dient als Hilfe und ersetzt kein Baukonzept. Je nach Statik-, Bauphysik- und Brandschutzanforderungen muss das Detail angepasst werden. Varianten mit verschiedenen Produkten sind möglich. Bei Fragen steht Ihnen unser technisches Büro gerne zur Verfügung.

1.1 Detail Verankerung Aussenwand

Variante 3



- | | |
|---|--|
| 1 Grossformatplatte GFP (gemäss Statik) | 7 Verbindung (gemäss technischen Merkblättern) |
| 2 Dampfbremse (evtl gemäss Bauphysik) | 8 Abdichtung |
| 3 Dämmung | 9 Holzschwelle mit Falz |
| 4 Wassersperrfolie | 10 Sperschicht, Mörtelbett |
| 5 Hinterlüftung, Konterlatten | 11 Betonverankerung (gemäss Statik) |
| 6 Holzfassade (siehe Profile auf www.schilliger.ch) | 12 Bodenaufbau |

Dieses Detail kann bei ein- oder mehrgeschossigen Holzbauten angewendet werden. Es dient als Hilfe und ersetzt kein Baukonzept. Je nach Statik-, Bauphysik- und Brandschutzanforderungen muss das Detail angepasst werden.

Varianten mit verschiedenen Produkten sind möglich. Bei Fragen steht Ihnen unser technisches Büro gerne zur Verfügung.